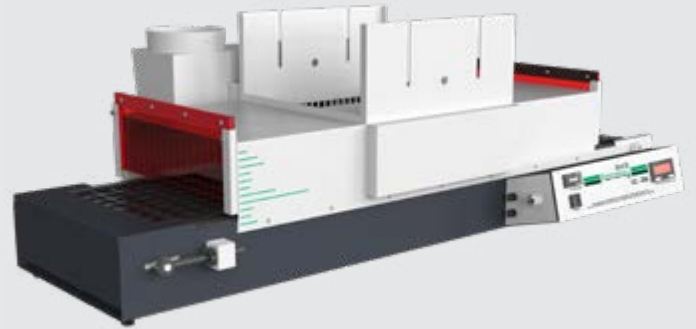


CC-200 紫外光固化传送带

30-cm 宽传送带系统, 可装载多种灯组和搭配零配件使用



- 紫外光遮蔽
- 内置排气扇和排气管
- 可调节的恒定固化时间
- 内置真空固定和冷却系统
- 腔室的工作区域30 cm x 91 cm
- 皮带速度准确控制和读数
- 10, 15或25 cm垂直间隙
- 光源至皮带的距离可调节
- 30 cm内皮带宽度(可提供导向配件将零件引导至中心15 cm)
- 桌面式传送带(可搭配运输手推车)

CC-200 传送带系统能用于固化紫外光固化胶粘剂、树脂、油墨及涂料提供可靠而均匀的固化处理。30 cm宽的传送皮带可以装载最多两个FE-225发射器, 或四个5000-EC灯组, 或两个15 cm全波段汞灯。该系统不会发出杂散紫外光, 可实现一致且安全的固化。灯组可根据光强需求进行选择, 以降低运营成本。垂直间隙为10 cm, 可加配提升装置将间隙提高至15或25 cm。



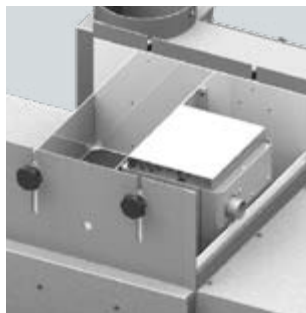
选择合适的灯组

CC-200传送带可以装载FE-25, 5000-EC或F300灯组。

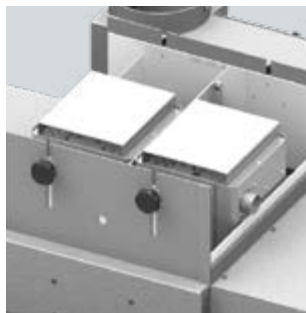
5000-EC灯组

这些灯组在约6" x 6"的固化区域内提供中等光强能量~200 mW/cm²。他们的400W自动开关电源可接受90至264V交流电和47至63Hz交流电。正常使用情况下, 5000-EC在1,000小时内光强保持90%。5000-EC灯组推荐用于中小型生产的粘接应用。对于更快或表干要求更高的固化应用, 建议使用F300灯组。

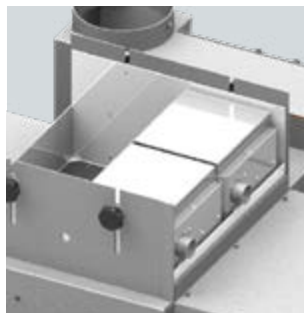
如下图所示, CC-200输送带可以配备一个, 两个或四个5000-EC灯组。



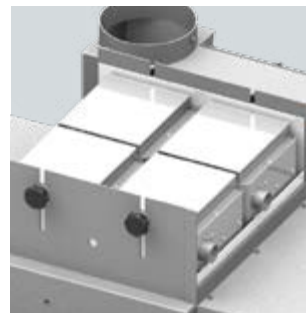
一个中置的5000-EC灯组
宽度6", 单次曝光



两个中置的5000-EC灯组
宽度6", 二次曝光



两个全宽度安装的5000-EC灯组
宽度12", 单次曝光

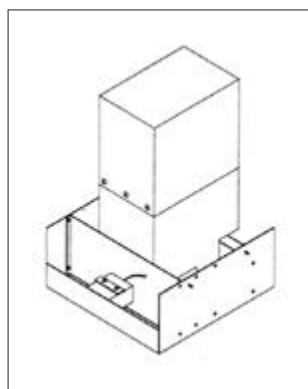


两个全宽度安装的5000-EC灯组
宽度12", 二次曝光

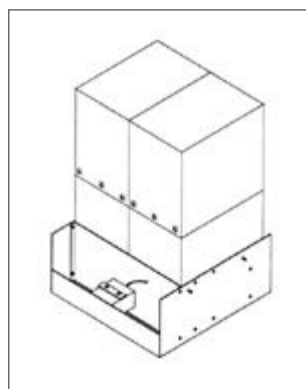
F300灯组

这些灯组在1" x 6"的固化区域内提供的光强高达~2,500 mW/cm²。F300需要220/230V交流电。正常使用情况下, F300在5,000小时内光强保持80%。F300灯组推荐用于大多数涂覆、灌封和垫片应用以及所有高通量应用。

如下图所示, CC-200输送带可以配备一个或两个F300灯组。



一个中置安装的F300灯组
宽度6", 单次曝光

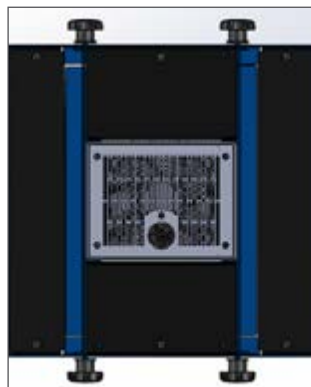


两个全宽度安装的F300灯组
宽度12", 单次曝光

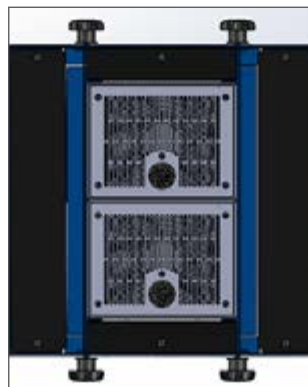
FE-225发射器

这些灯组在5" x 5"的固化区域内提供的光强高达~2,000 mW/cm²。FE-225发射器需要110-240V交流电。FE-225发射器推荐用于大多数涂覆、灌封和垫片应用以及所有高通量应用。

如下图所示, CC-200输送带可以配备两个FE-225发射器。



一个中置的FE-225发射器
宽度5", 单次曝光



两个中置的FE-225发射器
宽度5", 二次曝光

规格

	5000-EC灯组				F300灯组		FE-225发射器		
	5000-EC MODULAR (SILVER)				FUSION F-300 D	FUSION F-300 H	FE-225-E 365 nm	FE-225-E 385 nm	FE-225-E 405 nm
传送带底座订货号	86101				86102		86101 / 86102		
传送带托架套件订货号	86105				86106		86107		
灯组/发射器订货号	38100				36402-C	43441-C	86611	86612	86613
电流强度	2A				15A		7A		
皮带宽度	30 cm				30 cm		30 cm		
灯组数量	1*	2*	2	4	1 或 2		1 或 2	1 或 2	1 或 2
安装方式 CM = 中置安装 FW = 全宽度安装	CM		FW		CM	FW	CM		
照射宽度	15 cm		30 cm		15 cm	30 cm	12.7 / 25.4 cm		
最大UVA光强 (320-390 nm), mW/cm ²	200				2,500		1,700	2,100	2,700
装运重量含装货箱 (lbs. [kg])	390 [177]	410 [186]		450 [204]	475 [216]	580 [263]	N/A		
皮带速度 (英尺/分)	1-32 fpm				1-32 fpm		1-32 fpm		
电压	220V				220V		100-240V		
传送带尺寸 (长 x 高 x 宽)	150 cm x 100 cm x 89 cm								
替换灯组									
灯泡, 金属卤素灯 (标准) 38560	✓	✓	✓	✓					
灯泡, 汞灯 (标准) 36970**	✓	✓	✓	✓					
D型紫外光灯管 36399					✓				
H型灯管 36441**						✓			

*传送带中间安装灯组, 并配有可拆卸的导向配件, 以将部件引导至传送带中间15 cm的位置。

** 灯具适用于固化紫外线墨水和阳离子环氧树脂。

配置CC-200输送机以满足您的需求。

- 1.选择传送带底座和传送带托架套件。
- 2.根据灯具的数量和应用的波长选择匹配的发射器或灯组。

备件和配件

配件

起升装置2" *	组	39218
起升装置6" *	组	39280
6"固化导向配件	1	39277
传送带推车	1	39215
ACCU-CAL™ 160辐射计	1	41590
备件		
亚克力传送带挡板	1	39205
传送带遮光帘	1	39207
传送皮带	1	39134

*仅提供予新传送带上,于工厂安装。

